

آموزش تصویری کم کردن حجم عکس در paint

اگر با دوربین‌هایی با لنزهای بالا، حالا چه خانگی چه نیمه حرفه‌ای و حرفه‌ای، عکاسی کرده باشید باید بدانید که خانگی‌ها معمولاً عکس را با کیفیت ۷۲ dpi می‌گیرند که حجم آن حدوداً ۳ MB می‌شود، نیمه حرفه‌ای‌ها بسته به نوع دوربین دارد ولی معمولاً کیفیتشان 128dpi است و این یعنی حجم هر عکس حدوداً ۴ MB است، دوربین‌های حرفه‌ای هم کیفیت بالاتر و حجم بالاتر دارند، با حجم بالای هاردهای امروزی حجم فایلها چندان اهمیتی ندارد اگر بخواهیم عکس‌ها را فقط در کامپیوتر خودمان داشته باشیم.

اما مشکل از جایی شروع می‌شود که آدم هوس می‌کند عکس‌ها را در سایت یا وبلاگ گذاشته تا دیگران هم از آن لذت ببرند. و مشکل این است که حالا حتی اگر ADSL هم داشته باشید با سرعت واقعی نهایتاً 20Kb (سرعت آپلود از دانلود پایین تر است) برای هر عکس حدوداً ۴ دقیقه زمان لازم است تا آپلود بشود، حالا اگر بخواهیم فقط ۵ تا عکس را آپلود کنیم حداقل ۲۰ دقیقه معطل هستیم. و حالا این نیمی از قضیه است، باید در نظر گرفت که کاربر هم متقابلاً حدوداً همین زمان را باید صرف دانلود کند. اجازه بدهید در مورد dial-up دیگر صحبت نکنیم!

بنابراین راهی که باقی می‌ماند این است که حجم عکس را کم کنیم، البته کیفیت قربانی می‌شود ولی نه تا حدی که جذابیت عکس از بین برود، پس برای پایین آوردن حجم عکس این آموزش را دنبال کنید...

و اما چطور حجم عکس را پایین بیاوریم؟

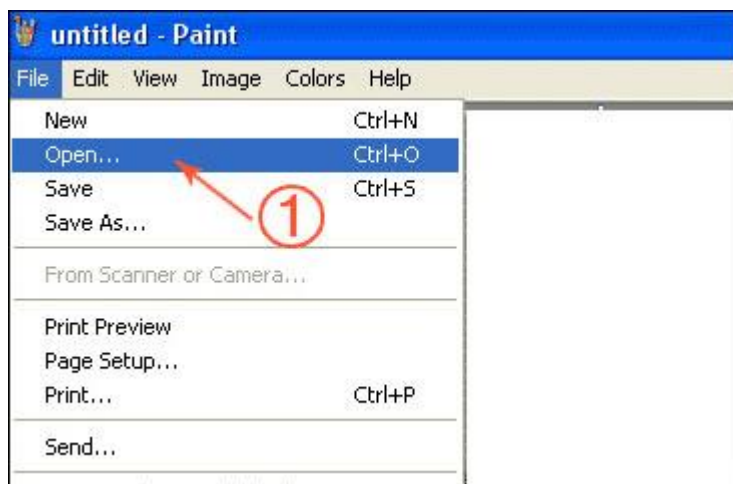
خیلی ساده، برای این کار برنامه paint را باز کنید، از منوی image گزینه stretch/skew را انتخاب کنید، در قسمت stretch یک درصدی مثل ۵۰٪ را وارد کنید در این صورت حجم و سایز عکس ۵۰ درصد کوچک تر می‌شود، ذخیره کنید و تمام.

حالا یک کم مفصل تر و مرحله به مرحله ببینید:

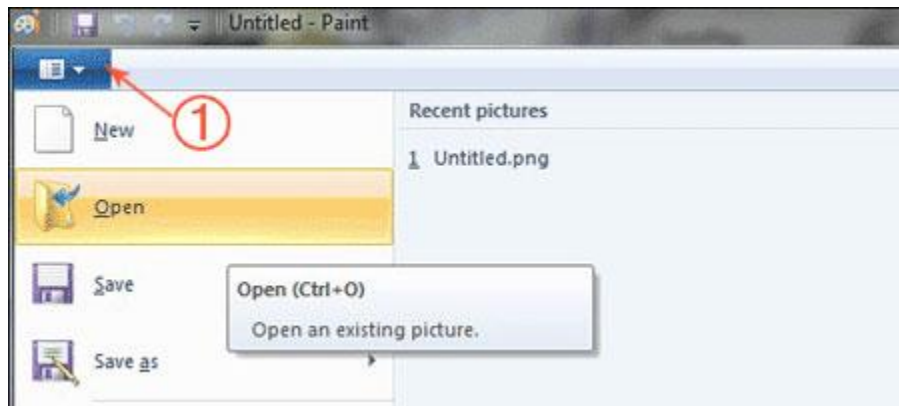
ابتدا یک کپی از عکس مورد نظر بگیرید که نسخه اصلی از بین نرود.
از مسیر زیر برنامه paint رو باز کنید.

Start > all program > accessories > paint

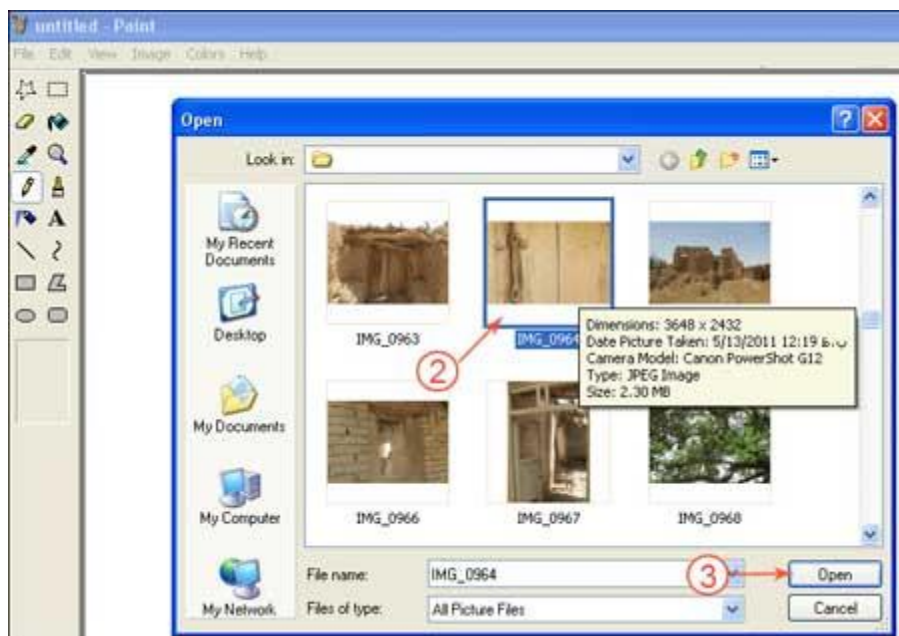
1-1- برای باز کردن عکستان در paint مسیر زیر را دنبال کنید). در ویندوز xp)



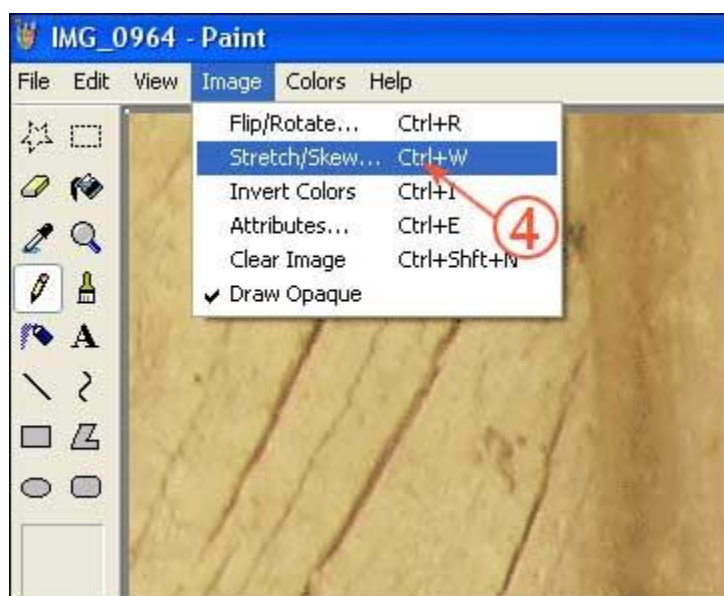
1-2 باز کردن عکس در paint در ویندوز ۷



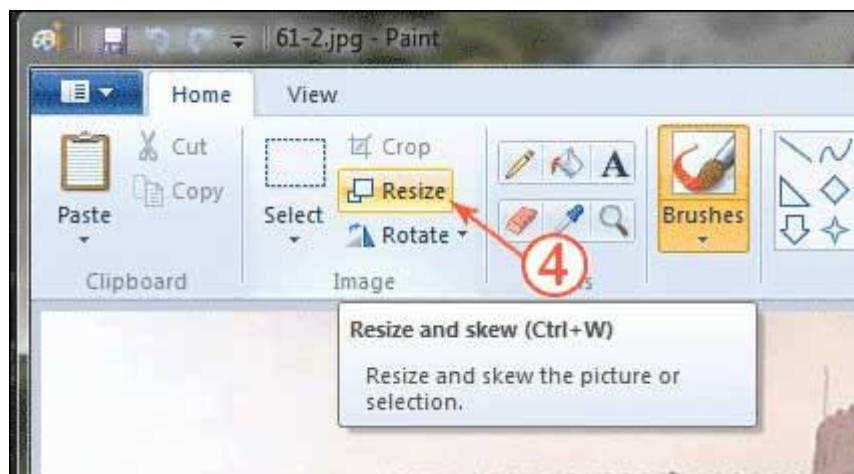
2 و 3- عکس مورد نظر را انتخاب و روی دکمه open کلیک کنید.



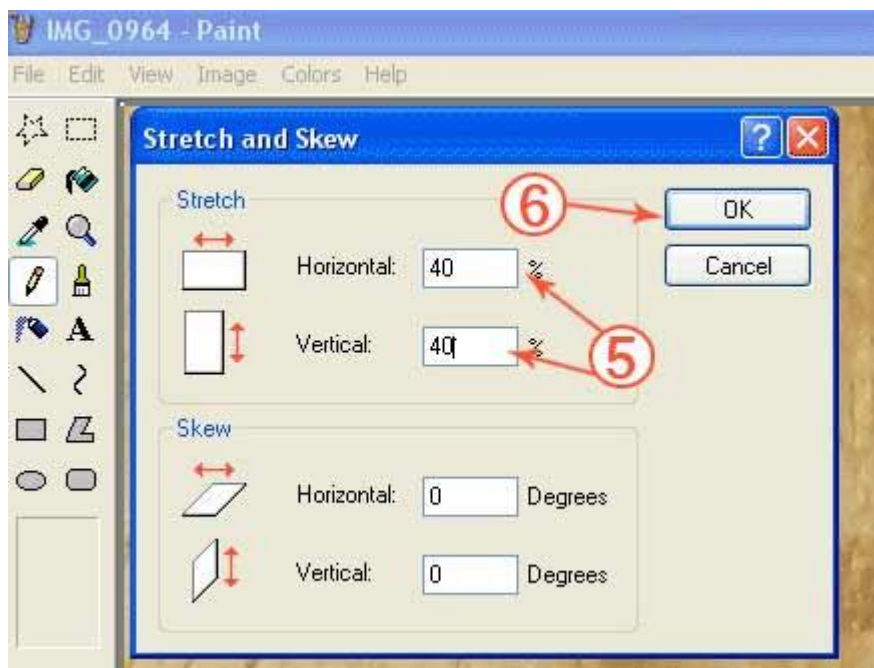
4-1- سپس از منوی Image گزینه stretch/skew را انتخاب کنید. در ویندوز xp



4-2- در ویندوز ۷ به این قسمت مراجعه کنید...

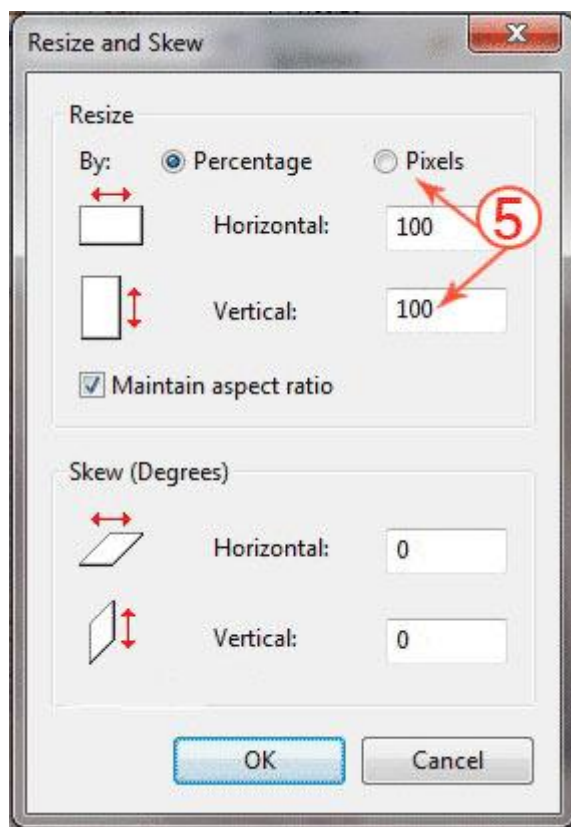


5- در قسمت stretch باید برای گزینه‌های horizontal (افقی) و vertical (عمودی) یک درصد تعیین کنید. دقت کنید عددی که وارد می‌کنید مثلاً ۴۰ به معنای این است که سایز عکس شما ۴/۰ می‌شود نه اینکه عکس شما ۴۰ درصد کوچک‌تر بشود، به همین دلیل هر چه عدد کوچک‌تری وارد کنید عکس شما کوچک‌تر می‌شود. (نکته‌ای که باید رعایت شود این است که برای هر دو نخوردن تناسب عکس هر دو گزینه را یکسان بگذارید، در غیر این صورت عکس شما از طول یا عرض کشیده می‌شود) در ویندوز XP:



در ویندوز ۷ اضافه‌تر دارد این است که امکان کوچک کردن عکس به صورت پیکسلی را هم می‌دهد، percentage همان حالت در صدی در ویندوز xp است که توضیح دادیم pixels. هم به صورت پیکسلی سایز را مشخص می‌کند. و یک گزینه دیگر هم maintain aspect ratio است که اگر تیک داشته باشد اعداد horizontal و vertical قفل می‌شوند به هم یعنی اگر

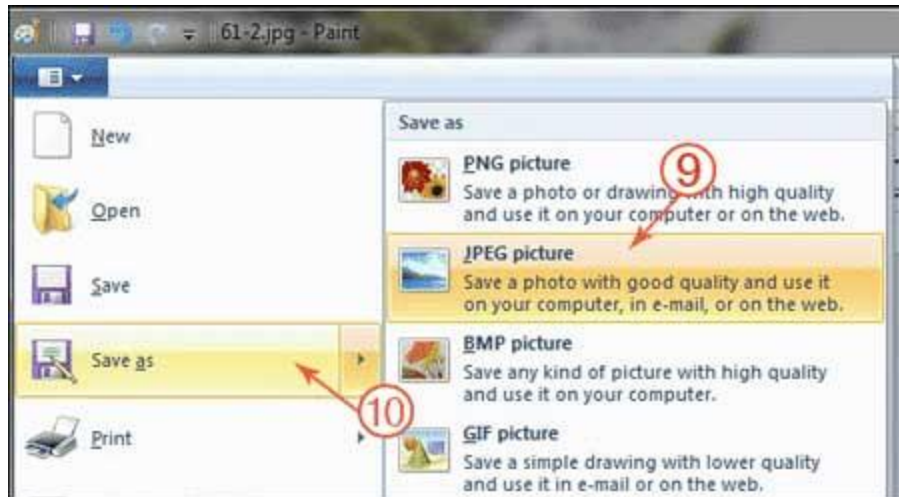
یکی از اعداد را وارد کنیم دومی خودکار به تناسب وارد می شود. در حالت درصد دقیقا همان عدد وارد شده برای یکی از گزینه های horizontal یا vertical برای دیگری هم در نظر گرفته می شود؛ و در حالت پیکسلی به تناسب، اگر تیک این گزینه را بردارید می توانید در دو حالت درصدی و پیکسلی اعداد متفاوتی را به horizontal و vertical بدهید که این کار پیشنهاد نمی شود چون تصویر از یک طرف کشیده خواهد شد.



6- بعد از وارد کردن عدد مورد نظر برای اعمال تغییرات روی دکمه ok کلیک کنید.

7- حالا برای ذخیره عکس اگر به توصیه ما گوش کرده و از عکستان یک کپی تهیه کردید کافی است فقط save کنید، در ویندوز xp از منوی فایل گزینه save را انتخاب کرده و در ویندوز ۷ در نوار عنوان روی علامت save کلیک کنید) تغییرات روی کپی عکس اعمال می شود.

8- چنانچه فراموش کردید از عکس کپی بگیرید اصلا هول نکنید کافی است گزینه save as را انتخاب کنید. (در ویندوز xp از منوی فایل گزینه save as را انتخاب کرده و در ویندوز ۷ این مسیر را دنبال کنید)...



9- در پنجره باز شده اگر فرمت پیش فرض jpeg بود که هیچ، اگر نبود این فرمت را انتخاب کنید، چرا؟ چون این فرمت فشرده ترین فرمت عکس است (برای مناظر طبیعی) که کیفیت را هم حفظ میکند. این قسمت در هر دو ویندوز XP و ۷ مشابه هستند.

10- مسیر و نام دلخواهی انتخاب و گزینه save را بزنید.

