

بعد از ارائه **ویندوز ۸** از طرف مایکروسافت تمامی پیش بینی ها این غول بزرگ در دنیای کامپیوتر نقش بر آب شد زیر این شرکت شاهد استقبال کم ویندوز ۸ از طرف کاربران شد ، بزرگترین دلیل آن را بسیاری عدم داشتن دکمه استارت و محیطی جدید می دانستند ، پس از مایکروسافت دست بکار شد و هر بار آپدیتی برای ویندوز ۸ ارائه کند تا کاربران را راضی کند ، اما بی فایده بود تا اینکه مایکروسافت نسخه متفاوتی از ویندوز ۸ با نام ویندوز ۸٫۱ ارائه داد که شاهد تغییرات بزرگی بود و به نوعی ویندوز ۸ خود را کالبد شکافی کرد بعد از ارائه ویندوز ۸٫۱ تقریباً روند فروش ویندوز ۸٫۱ بیشتر شد اما نه به اندازه ویندوز ۷!

در این پست برای شما **آموزش کامل نصب ویندوز ۸٫۱ را به صورت تصویری** قرار داده ایم دقت کنید روال نصب ویندوز ۸ با ویندوز ۸٫۱ تفاوت چنانی ندارد و می توانید با این آموزش ویندوز ۸ را نیز نصب کنید.



برای نصب ویندوز ۸٫۱ یا ویندوز ۸ نیاز به یک سری پیش نیازها دارید که جز نکات اصلی و مهم این آموزش به شمار می روند.

در ابتدا باید نحوه بوت دادن به سی دی (یا اگر می خواهید از روی فلش نصب کنید) را بلد باشید اگر بلد نیستید لطفا این آموزش را بخوانید > [آموزش بوت دادن به CD , DVD یا فلش دیسک جهت نصب ویندوز](#)

اگر سی دی ویندوز ۸٫۱ را در اختیار ندارید با کلیک روی لینک روبرو آن را دانلود کنید > [دانلود ویندوز ۸٫۱ Microsoft - Windows 8.1](#)

با داشتن پیش نیازهایی که قید کردیم هم اکنون به آموزش نصب ویندوز ۸ یا ویندوز ۸٫۱ می پردازیم:

۱ -خوب سی دی ویندوز ۸ یا ویندوز ۸٫۱ را داخل دی وی دی رام بگذارید و منتظر بوت شدن سی دی باشید در ابتدای نصب با تصویر زیر مواجه می شوید که نیاز نیست کاری انجام دهید.



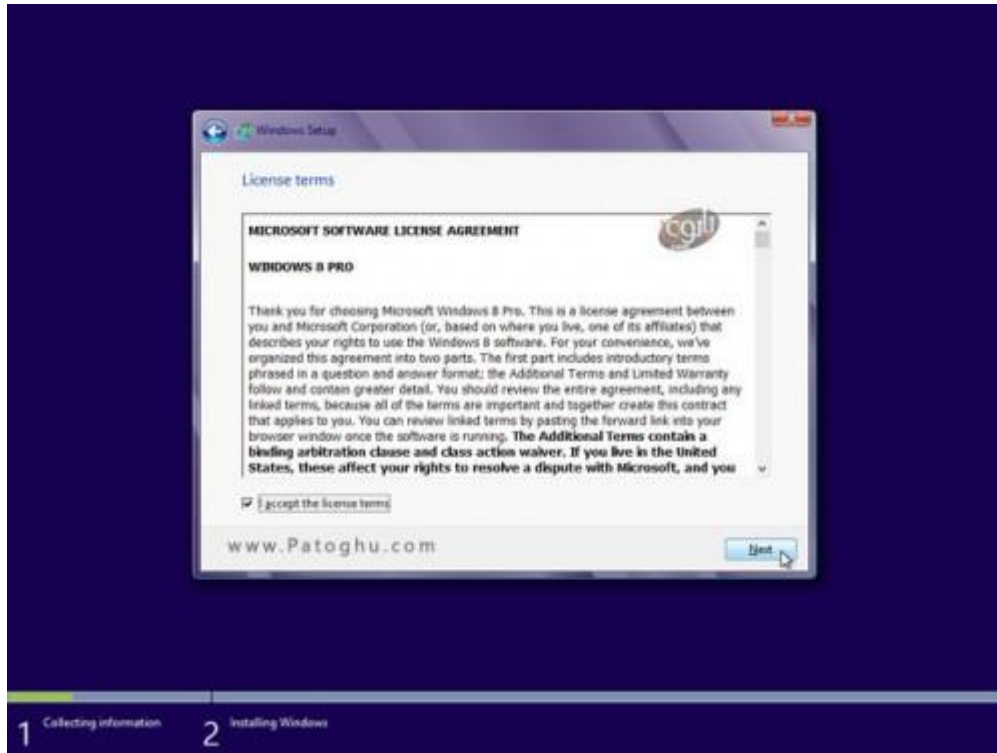
۲ - در مرحله دوم با قسمت تنظیمات زبان مواجه می شوید که بهتر است تنظیمات به صورت پیش فرض مانند عکس زیر باشد و سپس روی Next کلیک کنید.



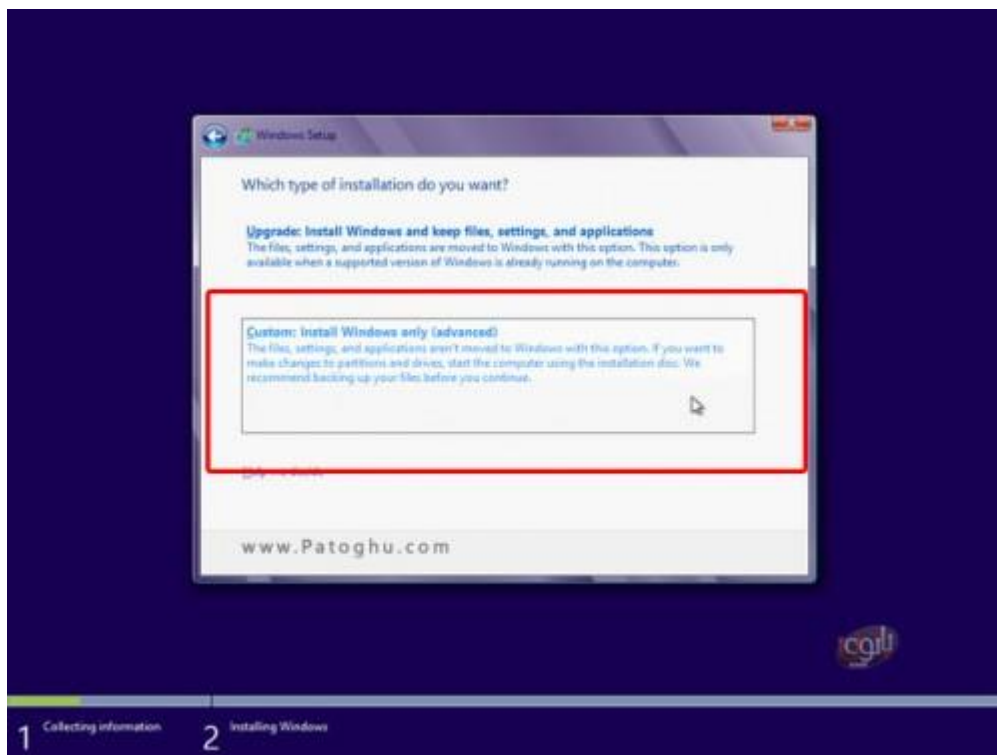
۳- در مرحله سوم با تصویر زیر مواجه می شوید که باید روی **Install Now** کلیک کنید.



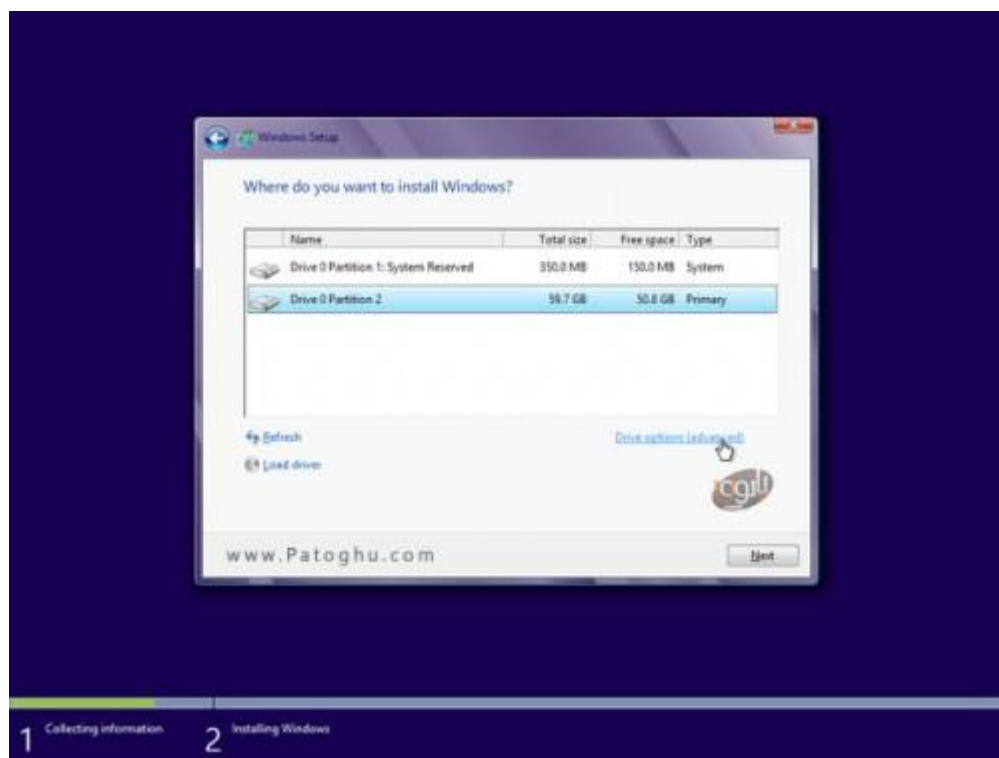
۴- در این قسمت شما باید قوانین مایکروسافت را زدن تیک **I accept the license terms** تایید کرده و روی **Next** کلیک نمایید.



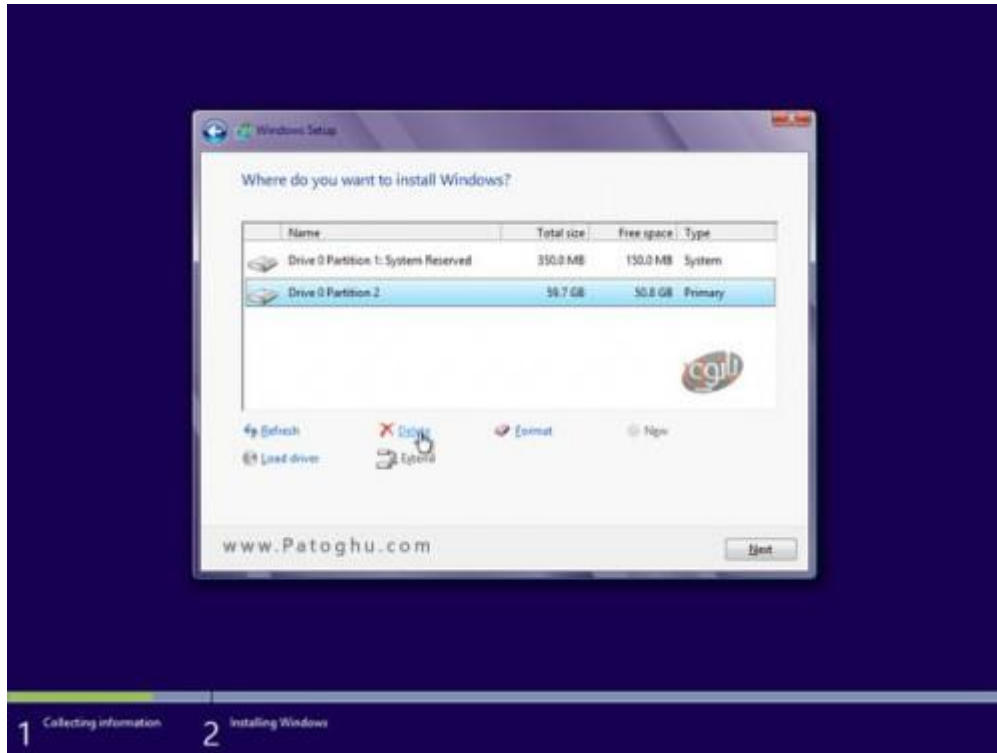
۵ - در این بخش باید نحوه نصب ویندوز را تعیین نمایید که پیشنهاد ما و حتما انتخاب قسمت دوم یعنی Custom: Install Windows only (advanced) می باشد. در عکس زیر با کادر قرمز مشخص کرده ایم.



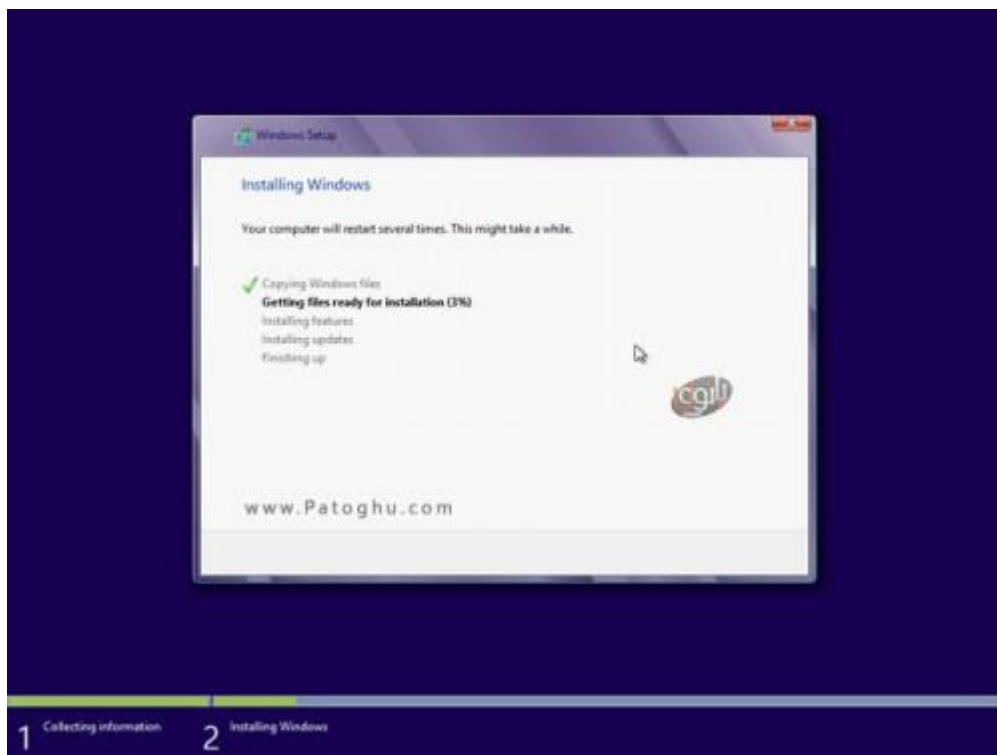
۶- در مرحله ششم نصب ویندوز ۸ یا ویندوز ۸،۱ شما باید درای که قسمت نصب ویندوز را دارید انتخاب کرده و سپس روی Drive options (advanced) کلیک نمایید..



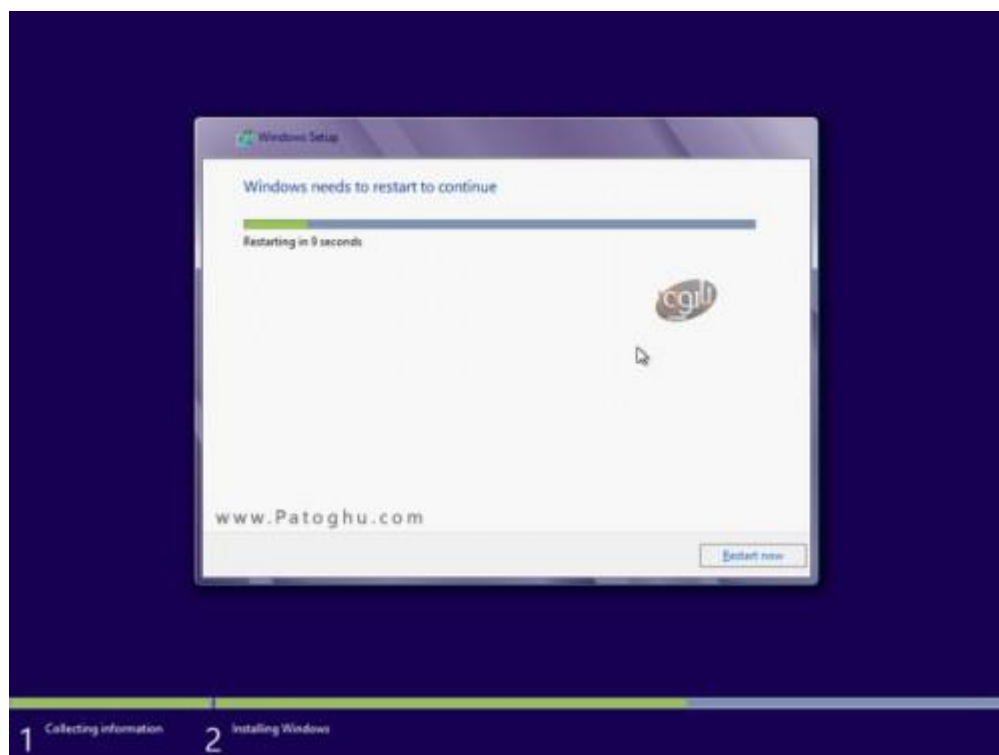
۷- در این مرحله شما باید روی گزینه Format کلیک کنید تا درایو فرمت شود و سپس روی Next کلیک نمایید.



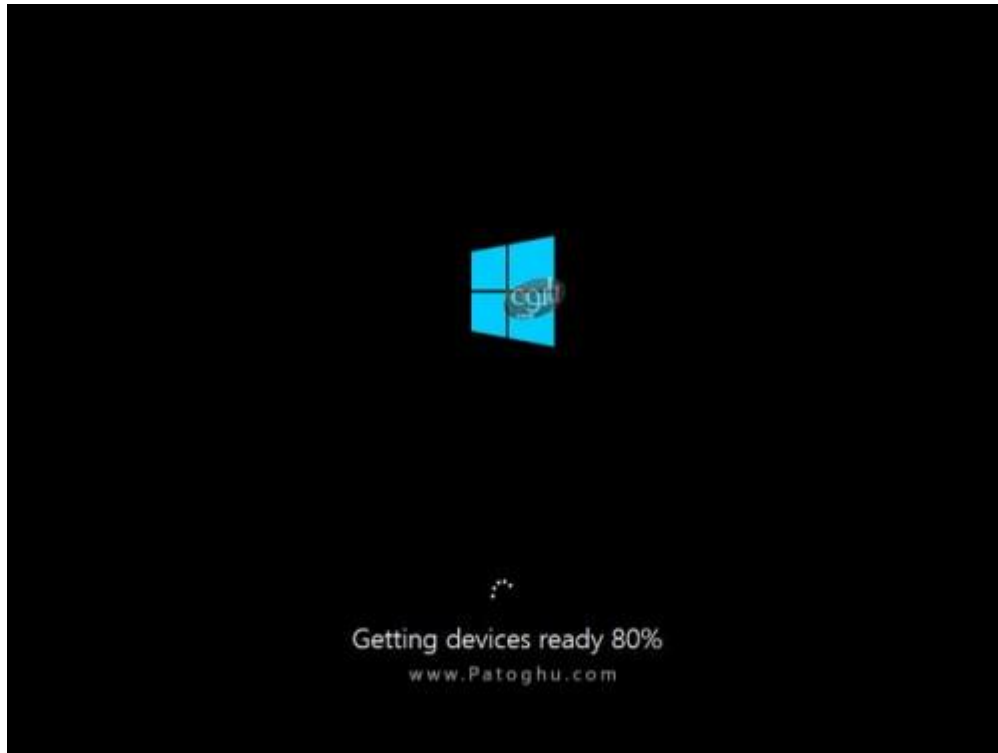
۸ - با زدن دکمه Next پروسه نصب ویندوز شروع می شود گذر از این مرحله بستگی به نوع سیستم و سخت افزار شما دارید معمولا بین ۱۰ تا ۳۰ دقیقه بسته به نوع سخت افزار این مرحله طول خواهد کشید پس صبور باشید.



۹ - پس از پایان مرحله بالا با آمدن صفحه زیر ویندوز سیستم شما ریستارت می شود.



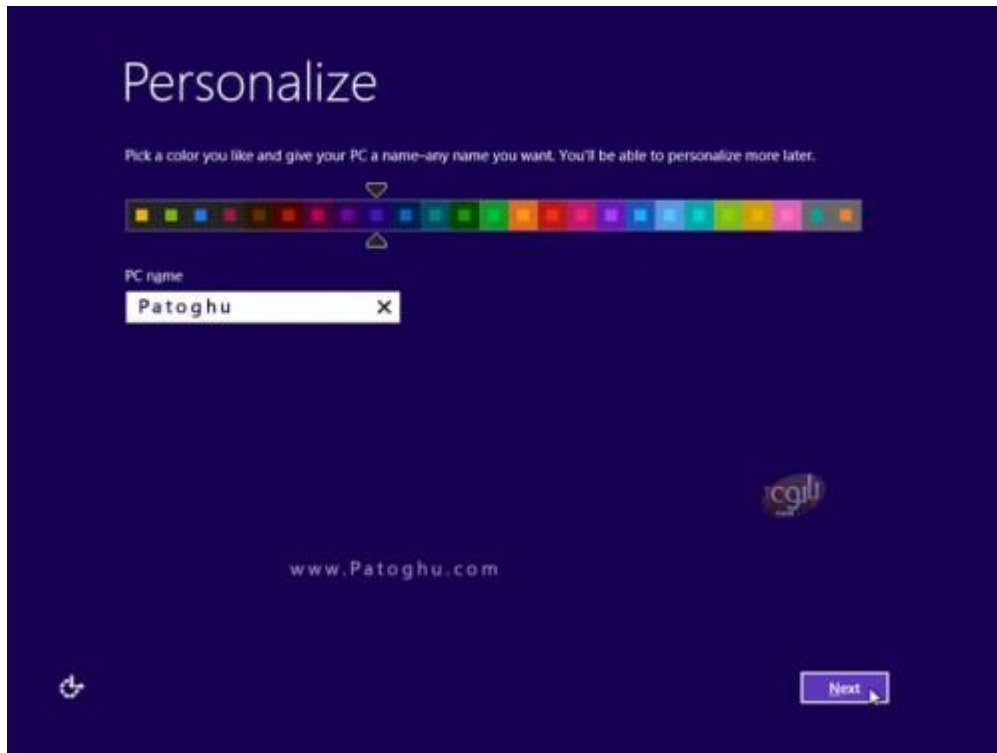
۱۰ - بعد از بالا آمدن سیستم شما لوگوی ویندوز ۸,۱ را مشاهده می کنید البته هنوز مراحل نصب به پایان نرسیده شما با تصویر زیر مواجه می شوید که این مرحله هم بسته به سخت افزار شما بین ۲ تا ۷ دقیقه طول خواهد کشید.



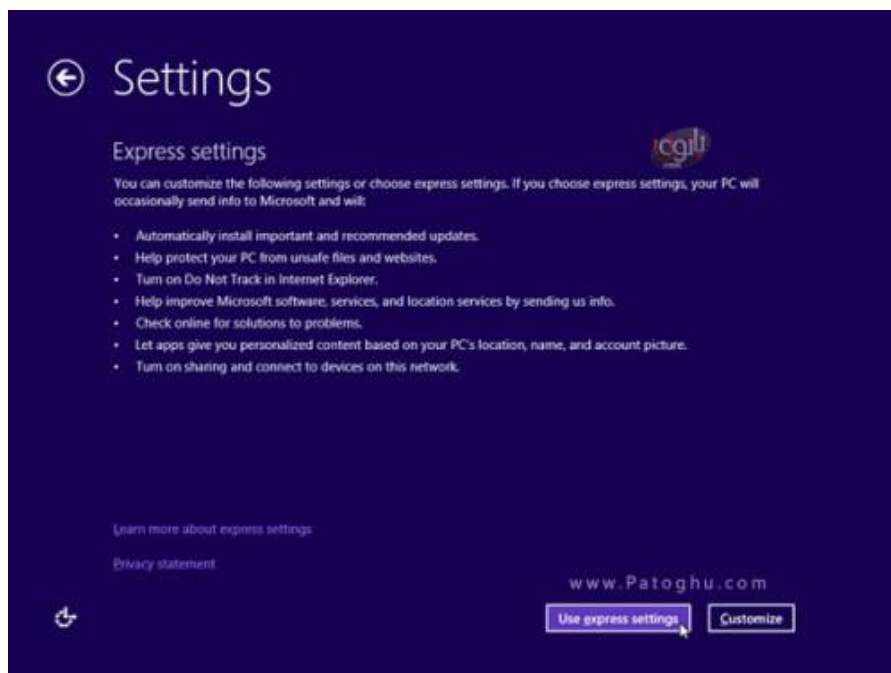
۱۱ - پس از پایان مرحله بالا سیستم باید دوباره ریستارت شود که شما با عکس زیر مواجه می شوید یعنی موقع ریستارت سیستم رسیده البته ریستارت به صورت اتوماتیک صورت می پذیرد.



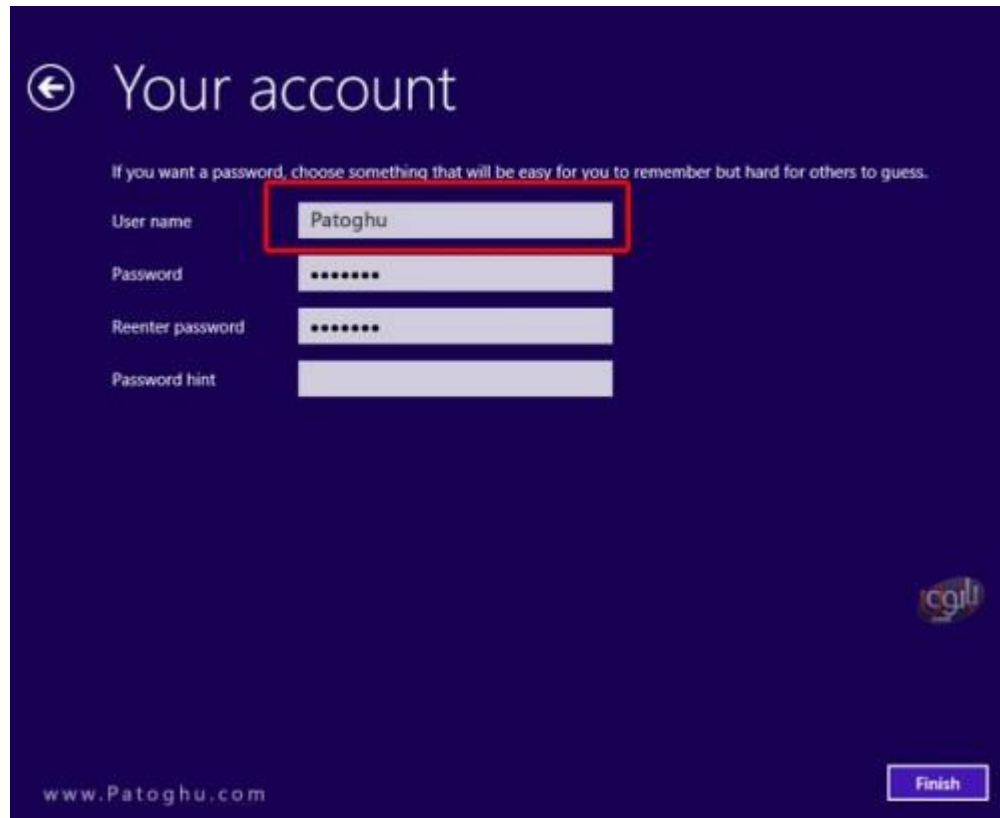
۱۲- بعد از بالا آمدن دوباره سیستم شما با تصویر زیر مواجه می شوید که شما قادر به تغییر رنگ بگرگاند مترو خواهید بود و همچنین می توانید یک نام را برای سیستم خودتان در قسمت Pc Name انتخاب کرده و سپس روی Next کلیک کنید.



۱۳- در قسمت باید باید روی قسمت Use express settings کلیک کنید.



۱۴ - در قسمت بعدی باید یک نام برای ویندوز خودتان تعیین کنید ، البته این نام با نامی که برای کامپیوتر در قسمت ۱۲ تعیین کردید باید متفاوت باشد. همچنین می توانید با دادن پسورد در قسمت Password برای ویندوز خودتان رمز عبور انتخاب کنید و سپس روی Finish کلیک کنید.



← Your account

If you want a password, choose something that will be easy for you to remember but hard for others to guess.

User name Patoghu

Password

Reenter password

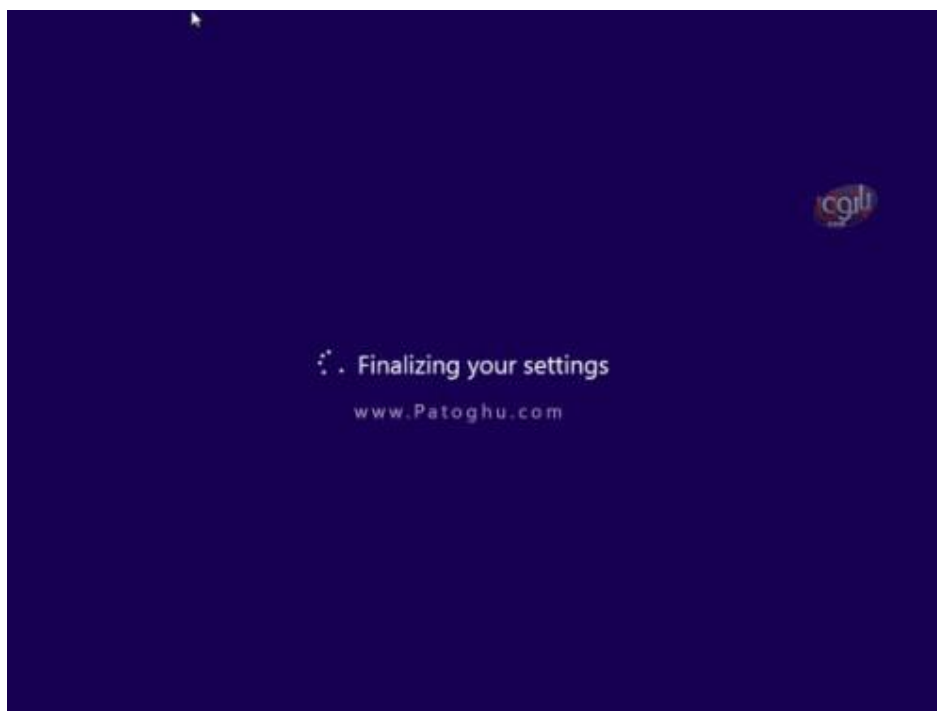
Password hint

www.Patoghu.com

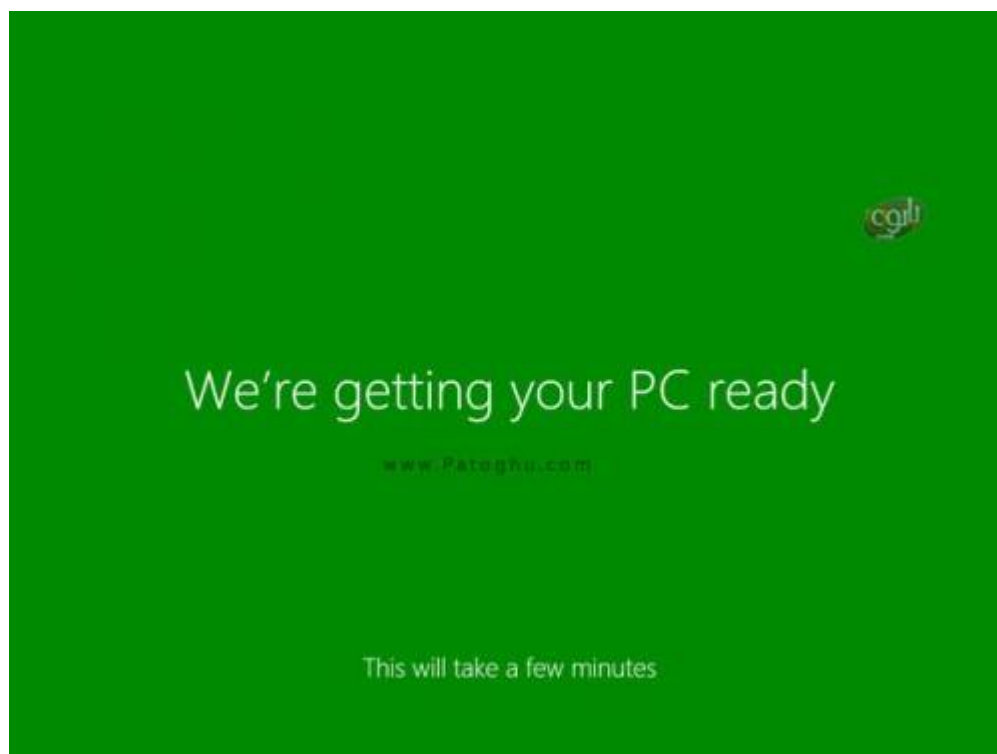
Finish

ایران

۱۵ - با مشاهده تصویر زیر یعنی نصب ویندوز ۸,۱ شما به موفقیت به پایان رسیده است و باید کمی صبر کنید تا به مرحله بعدی نصب وارد شوید.



۱۶ - با مشاهده تصویر زیر یعنی در حال نصب اجزای مترو و قسمت های باقیمانده ویندوز می باشد مرحله زیر ممکن است دقیقی به طول بیانجامد.



۱۷ - تبریکات صمیمانه ما را پذیرا باشید ویندوز ۸ و یا ویندوز ۸.۱ شما با موفقیت نصب شد.

