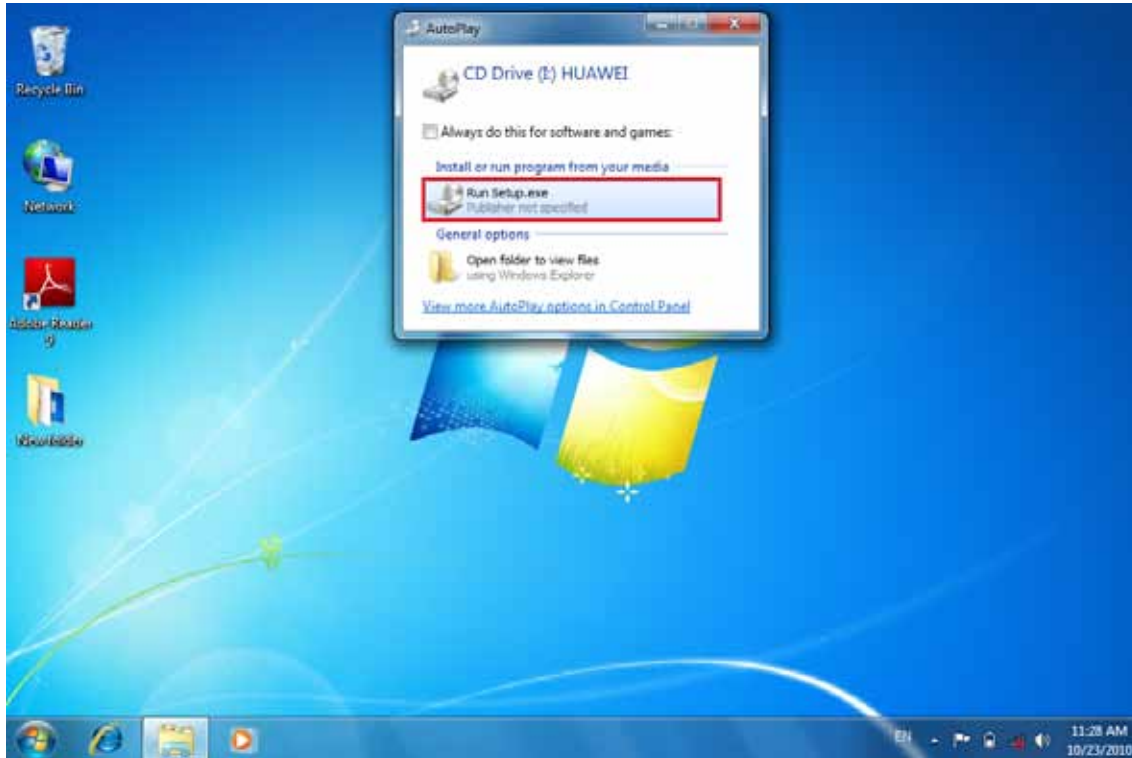


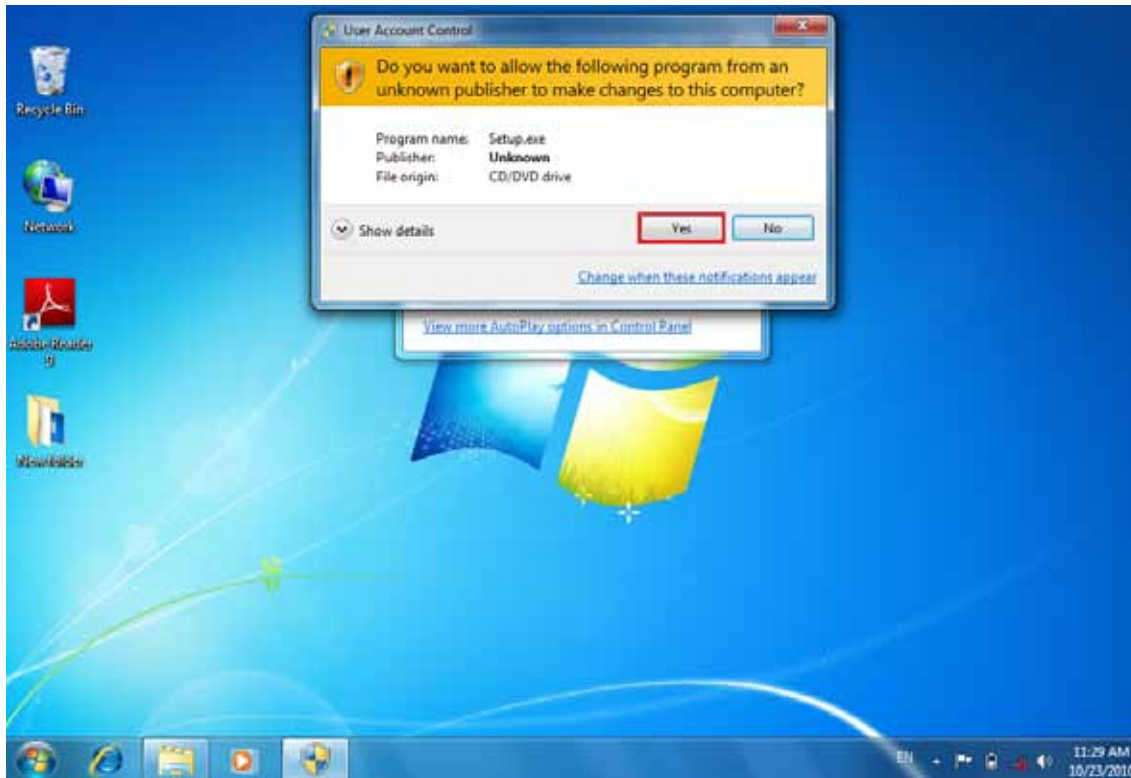
به نام خداوند بخشنده مهربان

## چگونه می توانم مودم را نصب و راه اندازی کنم ؟

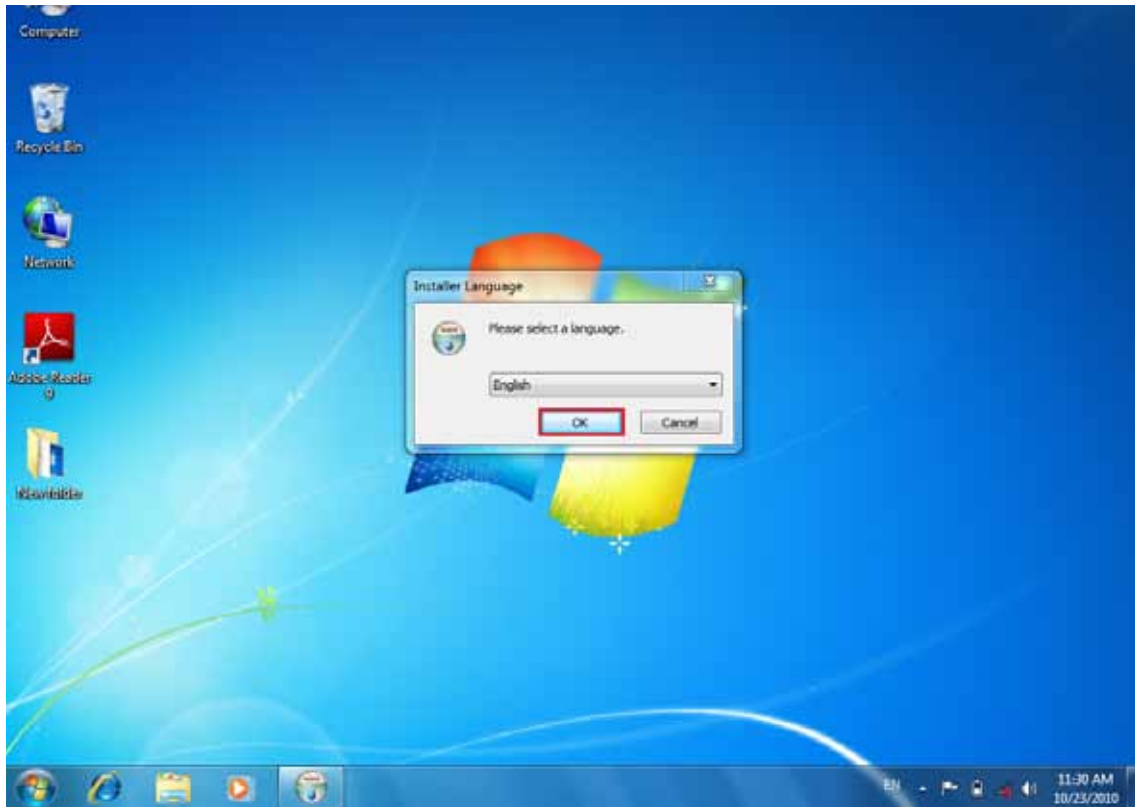
پس از اتصال مودم به رایانه شما یک پنجره به صورت خودکار باز می شود، در صورت باز نشدن پنجره به صورت خودکار، به بخش My Computer مراجعه کرده در آنجا یک درایو مجازی به نام "HUAWEI" برای شما ساخته شده است، بر روی آن دوبار کلیک کنید و مراحل زیر را دنبال نمایید .



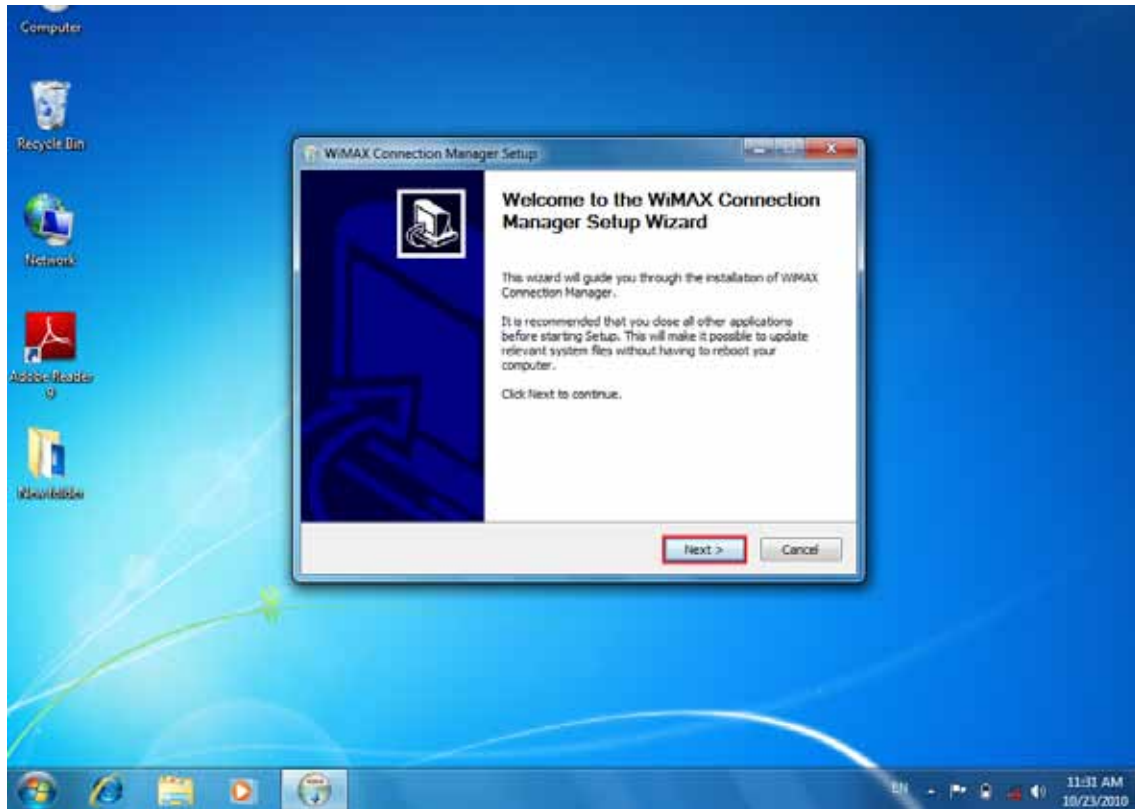
در صورت مشاهده ی پنجره زیر در مراحل نصب، با توجه به سیستم عامل خود بر روی گزینه Yes یا Allow کلیک نمایید.



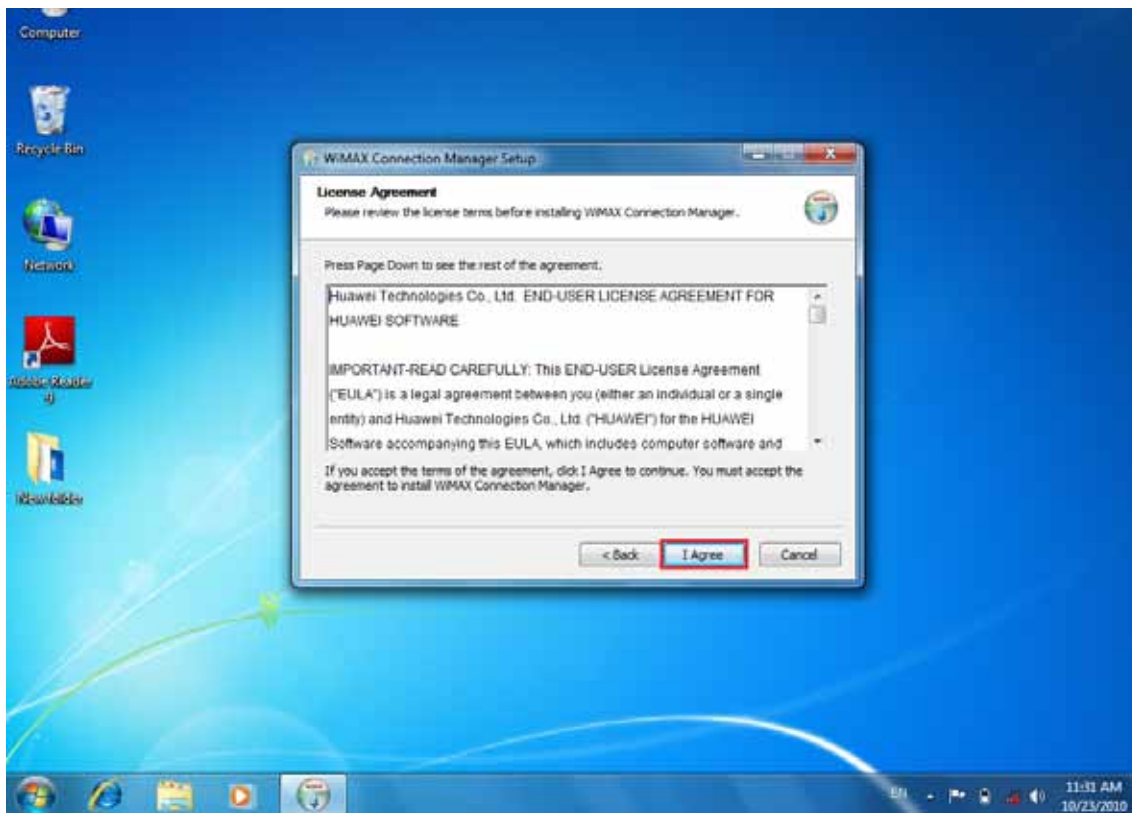
زبان مورد نظر خود را انتخاب نموده، بر روی OK کلیک کنید و دستور العمل های ذیل را دنبال نمایید.



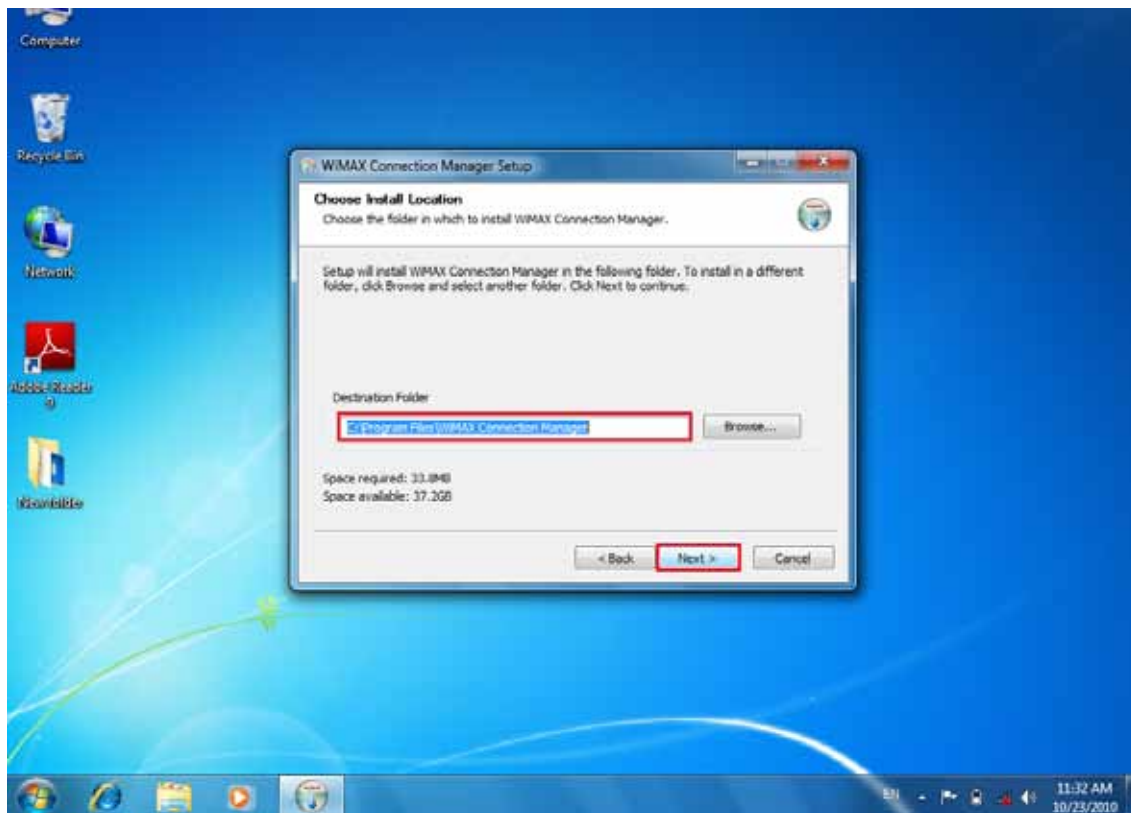
پس از باز شدن پنجره زیر، بر روی دکمه Next کلیک نمایید.



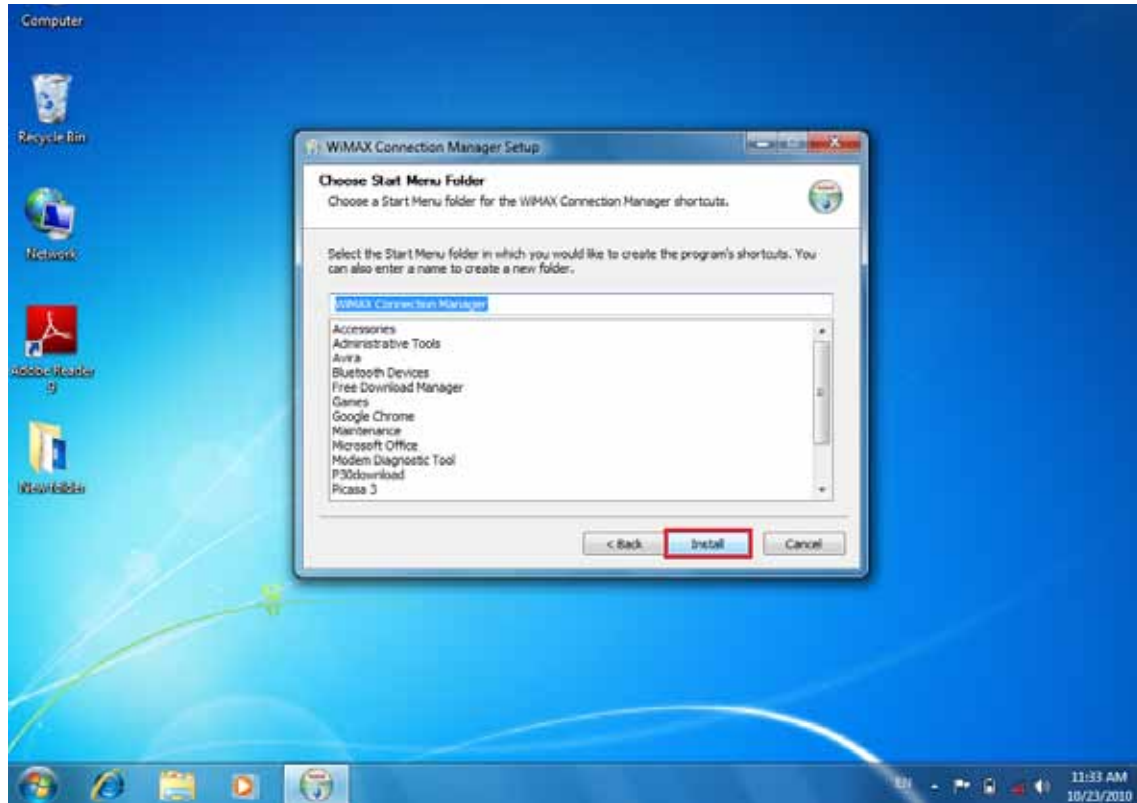
پس از خواندن توافقنامه، برای اجرای برنامه بر روی دکمه «Agree» کلیک نمایید.



برنامه به صورت پیش فرض در شاخه Program File نصب می گردد. در صورت تمایل، مسیری که مایل هستید برنامه در آنجا نصب شود را تغییر دهید.

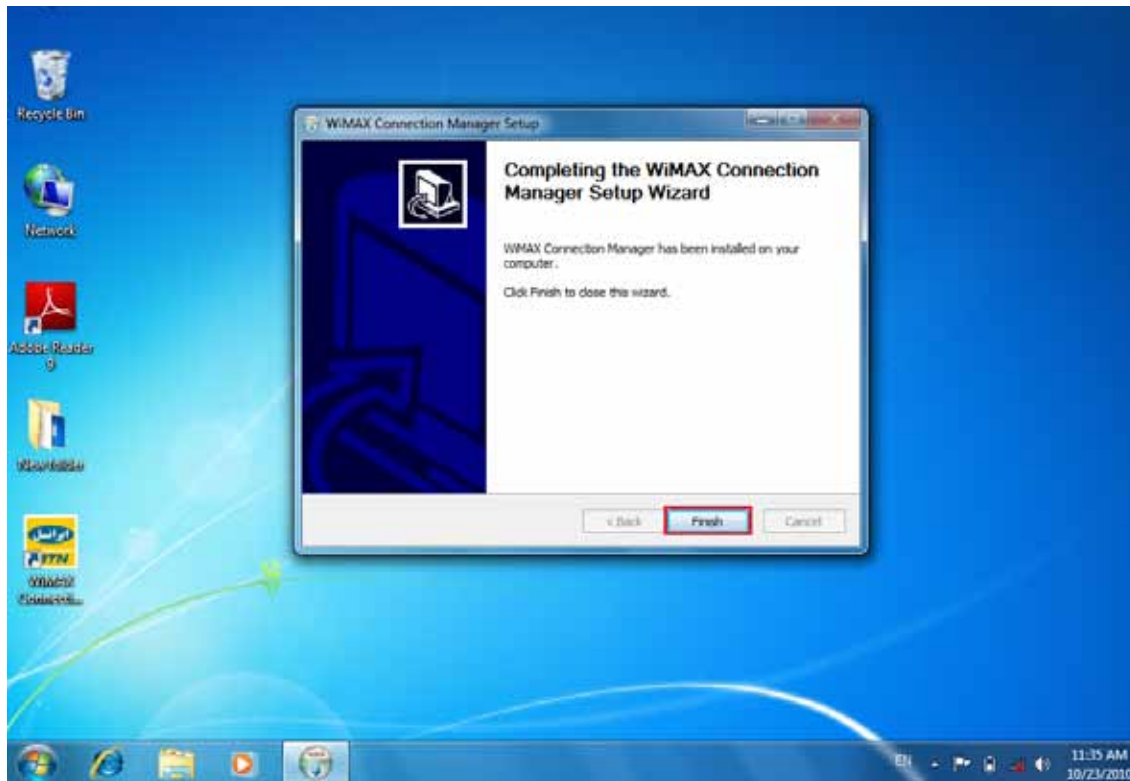


برای شروع عملیات نصب، بر روی دکمه Install کلیک نمایید.

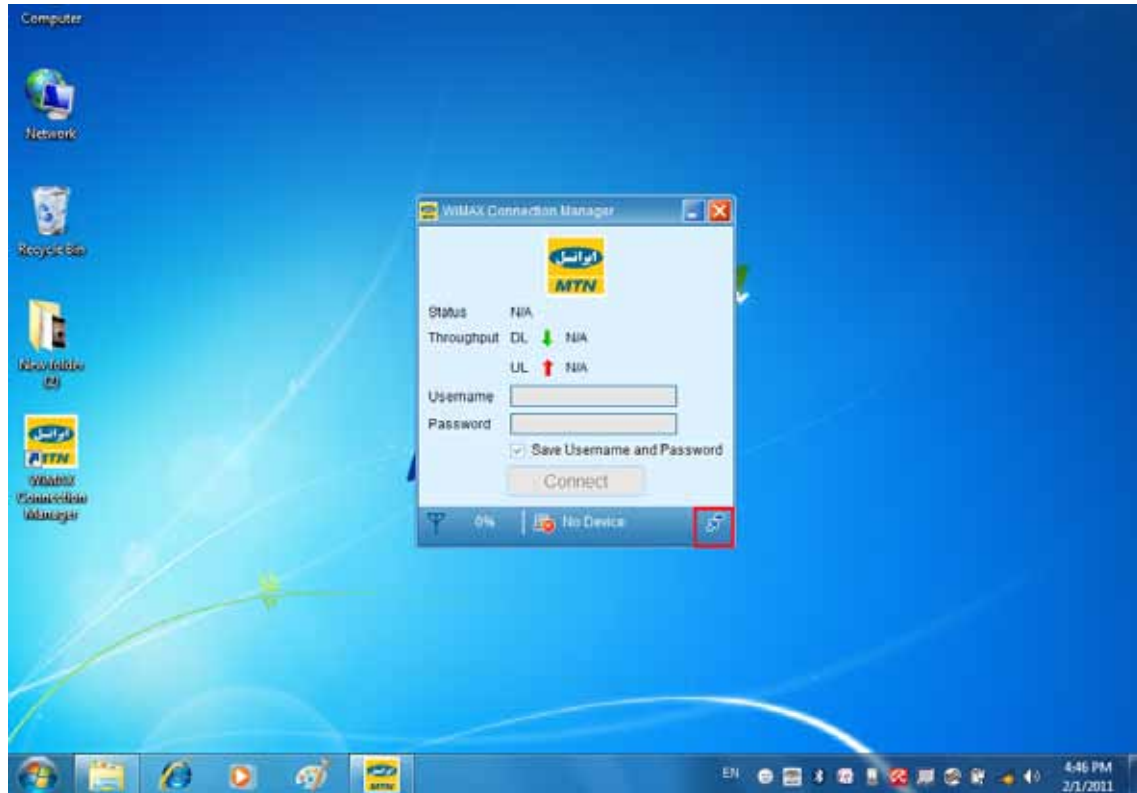




پس از اتمام عملیات نصب، بر روی گزینه Finish کلیک کنید. در این مرحله، آیکون WiMAX Connection بر روی میز کار پدیدار می شود و پس از چند لحظه برنامه به طور خودکار اجرا می گردد.



پس از اتمام عملیات نصب، صفحه زیر را مشاهده خواهید کرد. با کلیک بر روی قسمت مشخص شده پنجره اصلی باز می شود.



بطور کلی ۲ نوع تنظیم برای مودم شما موجود می باشد.  
تنظیمات IP-CS: در این حالت کاربر، اطلاعات مربوط به شناسه وایمکس و رمز عبور خود را یک بار در بخش مربوط به تنظیمات مودم وارد کرده و پس از آن تنها با اتصال مودم به رایانه شخصی خود به صورت خودکار به شبکه اینترنت متصل خواهد شد.  
تنظیمات Ethernet-CS: در این حالت لازم است کاربر برای هر بار استفاده از سرویس وایمکس، شناسه وایمکس و رمز عبور را در پورتال وایمکس وارد کند.  
لازم بذکر است که تنظیمات مودم به صورت پیش فرض در حالت Eth-CS قرار دارد.



## چگونه می توانم تنظیمات مودم را در حالت IPCS قرار دهم؟

برای این کار لازم است تنظیمات زیر را انجام دهید و بر روی Connect کلیک نمایید.

توجه: در صورتی که برنامه به صورت خودکار در حالت Connected قرار داشت Disconnect را زده و تنظیمات را انجام دهید.

(شناسه وایمکس و رمز عبور در هنگام ثبت نام از طریق SMS و Email برای شما ارسال گردیده است)

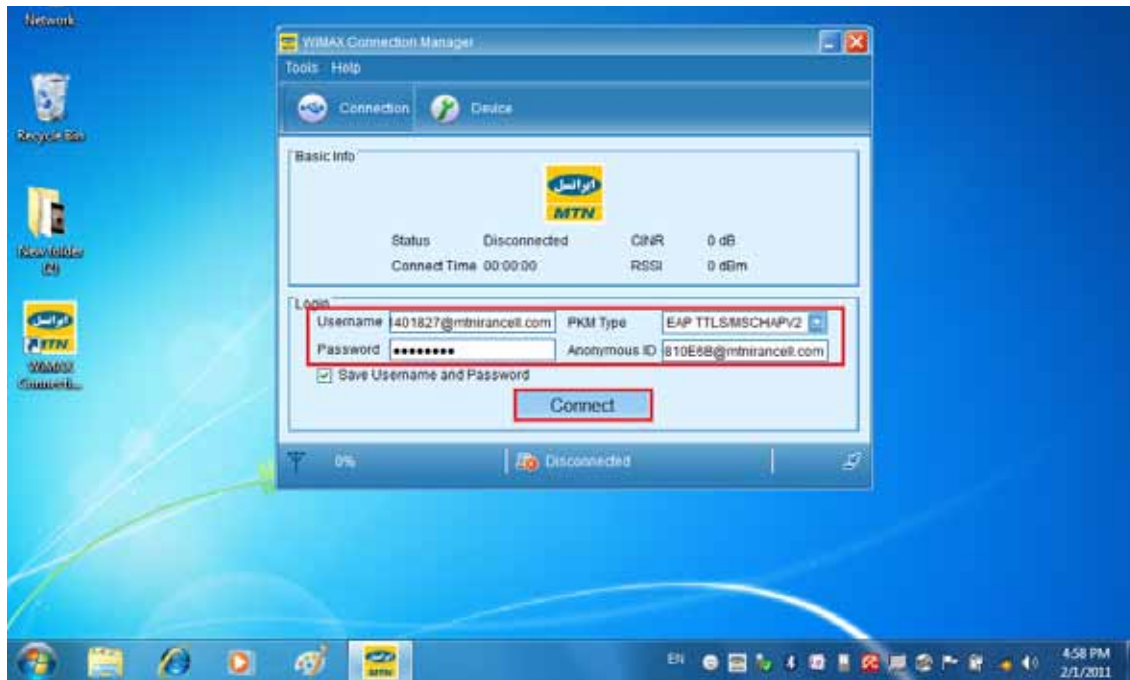
آدرس مک در این قسمت قید شده است در صورت نیاز برای اطلاع از آدرس مک به صفحه ۱۶ مراجعه نمایید.

Username: شناسه وایمکس: @mtnirancell.com

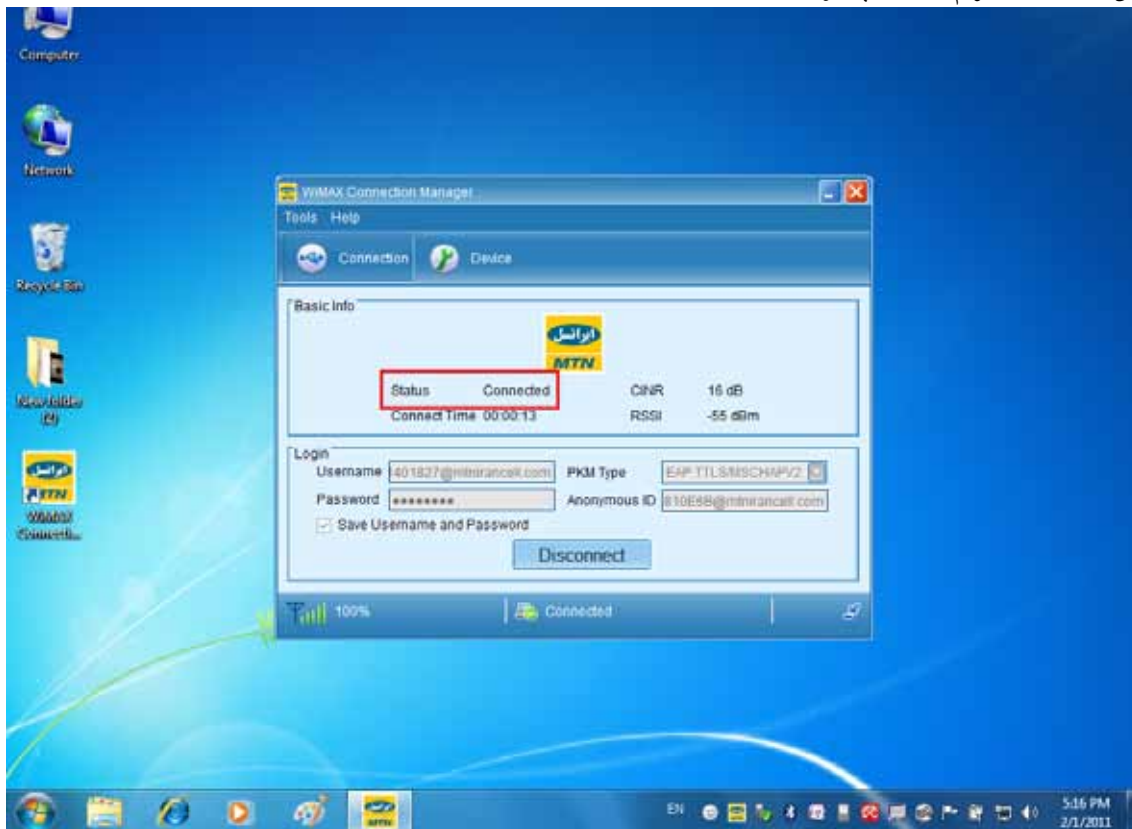
Password: رمز عبور

PKM Type: EAPTTLS/MSCHAPV2

Anonymous ID: آدرس مک مودم: @mtnirancell.com



با نشان داده شدن Connected، مودم شما آماده به کار است.

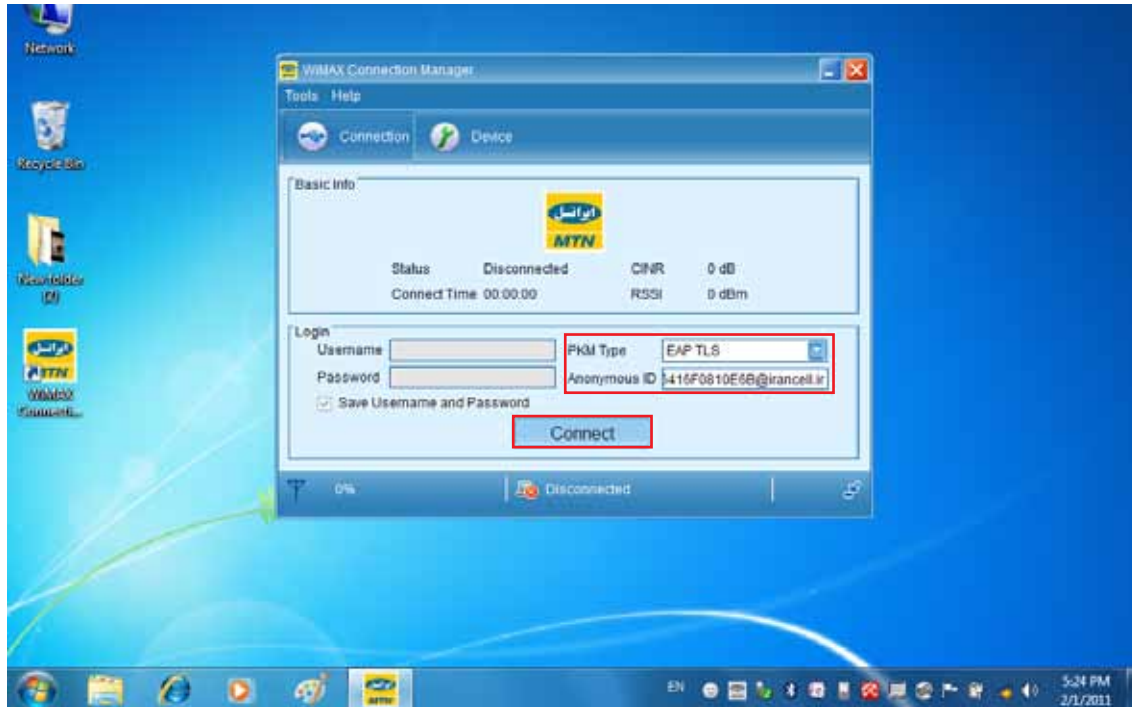


## چگونه می توانم تنظیمات مودم را در حالت ETH-CS قرار دهم؟

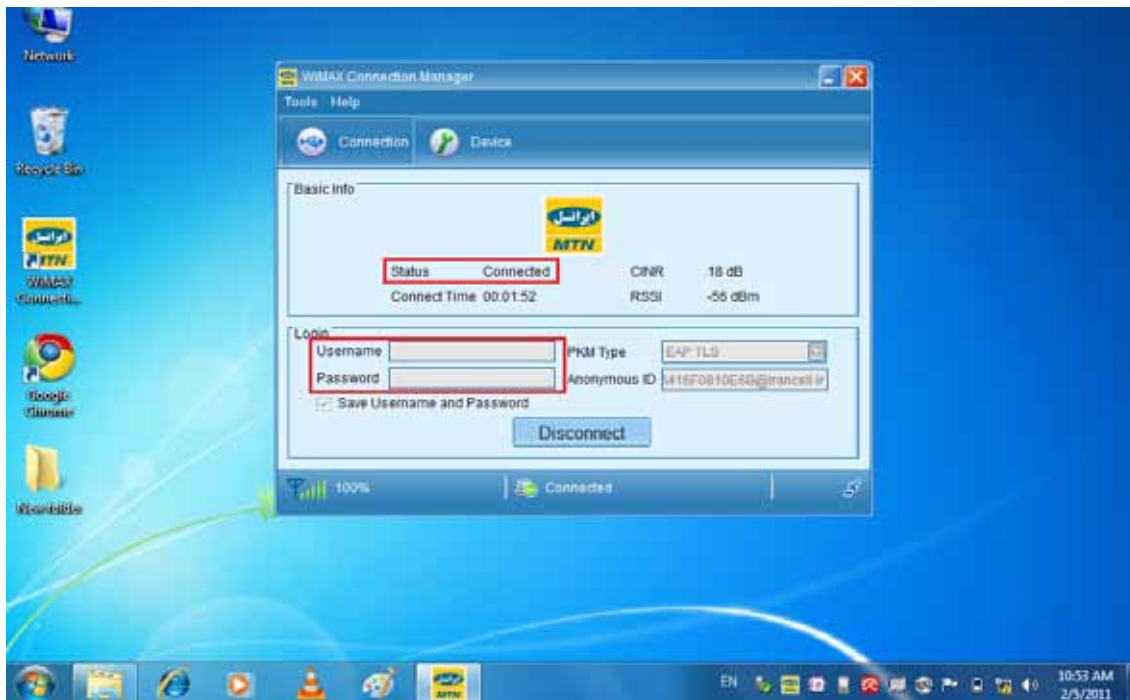
برای این کار لازم است تنظیمات زیر را انجام دهید و بر روی Connect کلیک نمایید.

PKM Type: EAP-TLS

توجه: در صورتی که برنامه به صورت خودکار در حالت Connected قرار داشت Disconnect را زده و تنظیمات را انجام دهید. [irancell.ir](mailto:irancell.ir) آدرس مک مودم: Anonymous ID. آدرس مک در این قسمت قید شده است در صورت نیاز برای اطلاع از آدرس مک به صفحه ۱۶ مراجعه نمایید.



با نشان داده شدن Connected در بخش Status، مودم آماده به کار است. لطفا توجه فرمایید در این قسمت شما قادر به وارد کردن Username و Password نمی باشید، جهت استفاده به مرورگر خود مراجعه کرده و وارد پورتال وایمکس شوید. برای هر بار استفاده لازم است، Username و Password خود را وارد نمایید.



جهت حفظ امنیت اطلاعات حساب وایمکس، تنظیمات IP-CS و ETH-CS مبتنی بر کامپیوتر می باشد و هر بار که کاربر بخواهد مودم خود را با کامپیوتر دیگری استفاده نماید لازم است که تنظیمات ارائه شده در این دفترچه را بر روی کامپیوتر جدید نیز اعمال کند.

## چگونه می توانم از آدرس مک مودم خود مطلع شوم ؟

برای اطلاع از آدرس مک مودم، از نوار بالای صفحه به قسمت Device مراجعه کنید. در قسمت MAC، آدرس مک خود را مشاهده خواهید کرد.

